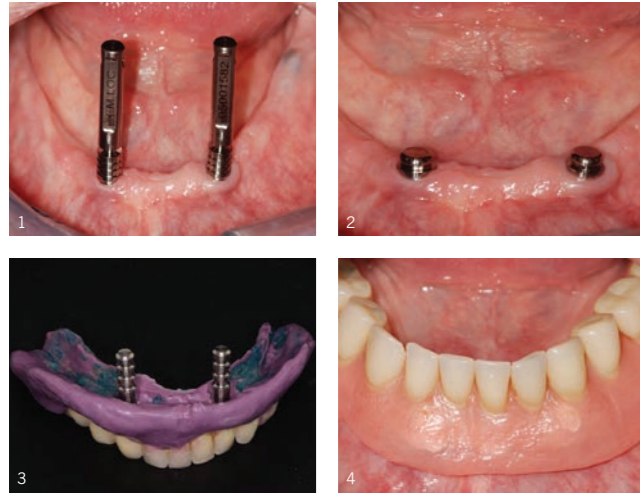


## 임상 케이스

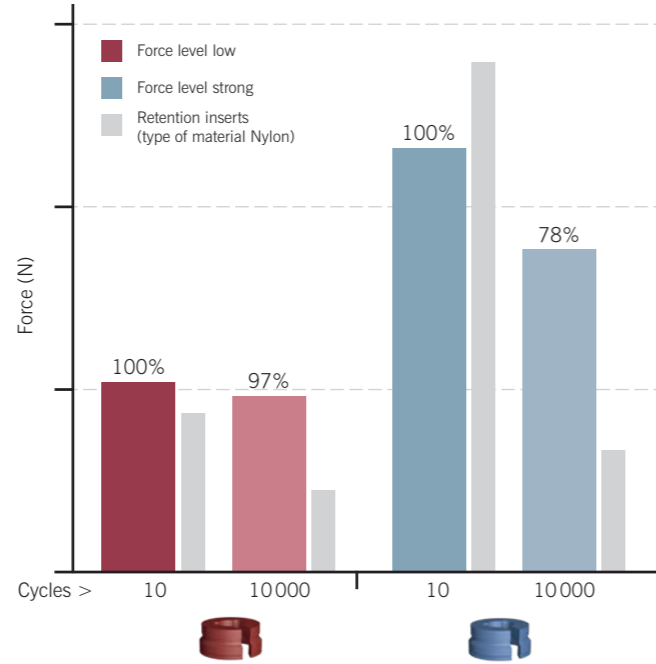


Titanium Housing 에 Elitor® Retention Insert 를 체결하여 수복한 하악 보철물

- 1) 임상 계획
- 2) Abutment 체결
- 3) Master Model 제작
- 4) 완성

Technical work: ZMK Bern, MDT Patrick Zimmermann, Bern  
Clinic: Klinik für Rekonstruktive Zahnmedizin und Abteilung für Gerodontologie, zmk bern

## 10,000 Cycle 후 유지력 비교



신물질 Pekkton® 과 독특한 Abutment 디자인 때문에 마모저항성이 현저히 향상 되었습니다

Internal laboratory test

## 제품 구성

Order No.	Description	Contents
see web	CM LOC® Abutment	1 pc.
see web	CM LOC® FLEX Abutment <b>NEW</b>	1 pc.
0500 1304	CM LOC® CAD/CAM Retention Element for Bar	1 pc.
see web	CM LOC® Case Guide	1 pc.
see web	CM LOC® FLEX Case Guide <b>NEW</b>	1 pc.
0500 1605	CM LOC® Male part C casting-on / soldering technique	1 pc.
0500 1606	CM LOC® Male part E laser welding technique	1 pc.
0500 1325	CM LOC® Basic Set Pekkton®	2 pcs. each
0500 1307	CM LOC® Basic Set Elitor®	2 pcs. each
0500 1306	CM LOC® Housing Pekkton® for Pekkton® Inserts	4 pcs.
0500 1314	CM LOC® Retention insert, extra-low	4 pcs.
0500 1315	CM LOC® Retention insert, low	4 pcs.

Order No.	Description	Contents
0500 1316	CM LOC® Retention insert, medium	4 pcs.
0500 1317	CM LOC® Retention insert, strong	4 pcs.
0500 1318	CM LOC® Housing Titanium with Elitor® insert	1 pc.
0500 1328	CM LOC® Processing insert	4 pcs.
0700 0201	CM LOC® Spacer	4 pcs.
0700 0202	CM LOC® Block-out Spacer	1 pc.
0700 0204	CM LOC® Analog	4 pcs.
0700 0205	CM LOC® Multi-Tool for Pekkton® retention insert	1 pc.
0700 0206	CM LOC® Screw Driver	1 pc.
0700 0222	CM LOC® FLEX Screw Driver for CM LOC® FLEX Abutment <b>NEW</b>	1 pc.
0700 0211	CM LOC® Activator for Elitor® retention insert	1 pc.
0700 0213	CM LOC® Impression part	4 pcs.
0700 0217	CM LOC® Housing Extractor	1 pc.
0700 0219	CM LOC® Parallelometer insert	1 pc.
0700 0200	CM LOC® Instrument Set with 3 instruments	1 pc.
0700 0223	CM LOC® FLEX Aligner <b>NEW</b>	1 pc.

+ CM LOC®.  
새로운 개념의  
Implant Overdenture Attachment.

**CENDRES<sup>+</sup>  
MÉTAUX**

Dental

## 혁신

Abutment의 독특한 각도 보상 기능 때문에 임상 적용 범위가 광범위하게 넓어졌으며 또한 디자인은 마모 저항성을 높였으며 중앙에 유지력을 주기 위한 Hole이 없어서 세척하기가 편하고 내구연한도 길어 졌습니다  
최대 60° (± 30°)의 편차를 보상 할 수 있는 특별한 구조로 마모 저항성을 현저히 감소 시켰습니다

## 혜택

- 위생** 중앙에 유지력을 주기 위한 Hole이 없어서 임상적으로 좋으며 마모 저항성과 세척하기가 용이 합니다
- 지속성** Female 부분의 Retention Insert는 Pekkton®이나 Elitor®로 만들었기 때문에 유지력과 내구성이 높습니다
- Metal - Free** Female의 Housing과 Retention Insert는 PEKK 소재 고분자 신물질 Polymer Pekkton®으로 만들었습니다
- 유지력 조절** Titanium Female과 Gold Insert를 사용하면 유지력을 조절할 수 있습니다
- 각도 보상** 60°까지 각도 보상이 됩니다

## 새로운 개념의 Implant Overdenture Attachment



### Female 부분

#### Pekkton®

PEKK 소재 고분자 신물질 Polymer로 만들어진 Female Housing은 서로 교환할 수 있는 4가지 Insert와 각기 다른 4종류의 유지력을 갖고 있습니다

#### Elitor®

Titanium Female과 3가지로 유지력을 조절할 수 있는 Gold Insert로 구성되어 있습니다

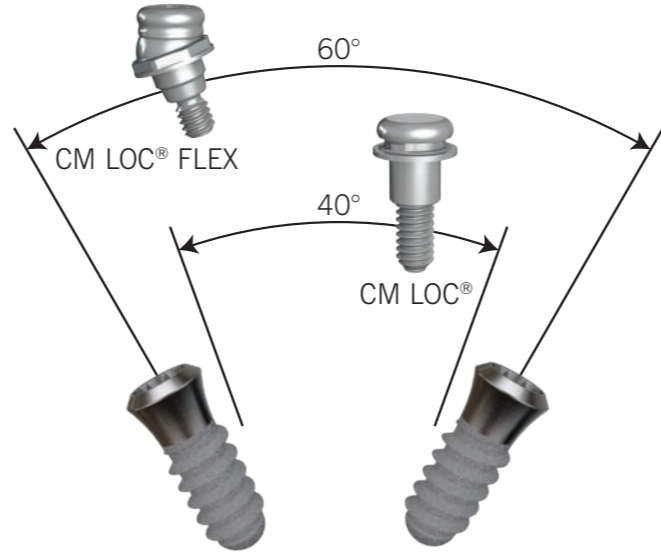
위 2가지 Female은 Locator® 및 Kerator Abutment와 호환 됩니다

## Implant 보철에 유연성을 제공



### 각도 보상

최대 60° (± 30°)까지 각도를 보상할 수 있는 특별한 구조로 마모 저항성을 현저히 감소 시켰습니다.

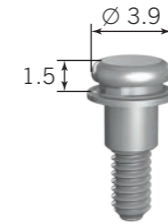


## Abutment 개요

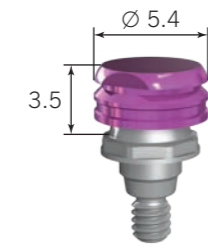
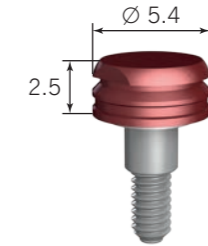
### CAD/CAM Bar 용 Retention Element



### Implant 용 CM LOC® Abutment



### CM LOC® FLEX Abutment



임플란트 시스템과 치은 높이에 대한 호환성 목록을 참조 하십시오 (www.cmsa.ch/docs).

## CM LOC® 을 사용하여야 하는 이유?

- + 60°까지 Implant 각도 보상
- + 기능적이며 사용이 쉬움
- + 보철물 장착 시 Tension이 없음
- + Modular 시스템
- + Abutment 중앙에 Hole이 없어 위생적임
- + 임상적으로 입증된 고품질 재료
- + 정밀하고 유지력이 영구적임
- + 내마모성이 높은 간결한 디자인으로 세척하기가 용이함
- + 매력적인 가격과 성능비
- + 스위스 제품



적응증, 경고사항, 주의사항에 관한 더 자세한 사항은 사용설명서를 참조해주시기 바랍니다.  
Pekkton®은 미국 OPM사에서 만든 OXPEKK을 기반으로 하고 있습니다.  
회사로고는 해당 공급업체의 이용약관에 따라야 합니다.  
©로 표시된 제품은 해당 제조업체의 등록상표입니다.



산드레메토코리아  
서울 서초구 양재동 2-42  
전화 1588-2826  
팩스 2588-2384  
www.cmsa.co.kr  
www.cmlloc.ch

