

Pittura tridimensionale: è facile con Soprano® Surface.

Procedura passo passo di Robert Arvai.

Noi odontotecnici lavoriamo sempre più anche al computer, oltre che alla nostra classica postazione. Ma come si disegna sullo schermo un restauro che si inserisca perfettamente nella bocca del paziente sia dal punto di vista della forma che del colore? Oltre a conoscenze di hardware e software, continuano ad essere necessarie anche le nostre competenze tecniche del mondo analogico. Ne sono un esempio i restauri monolitici, che vengono normalmente solo glasati oppure pitturati e poi glasati. Come si ottengono effetto profondo estetico e fluorescenza per questi restauri? L'innovativa ceramica Soprano® Surface, in pasta di consistenza viscosa, consente di chiudere il gap tra i restauri in ceramica monolitici e stratificati. Come? Soprano® Surface può essere stratificata in pochi passaggi e assume un aspetto naturale già con uno spessore a partire da 0,1–0,2 mm. Un effetto profondo estetico, una colorazione e struttura superficiale naturali e una morfologia adeguata – tutto questo è possibile con Soprano® Surface.

Provate Soprano® Surface!

Robert Arvai
Aridenta GmbH, Coira, Svizzera



Nota: il presente documento non sostituisce le istruzioni per l'uso. Si tratta di una sintesi di informazioni di cui l'operatore specializzato necessita con maggiore frequenza nel processo di lavoro, come ad es. l'indicazione delle temperature di cottura. È indispensabile, pertanto, aver letto e compreso preventivamente le istruzioni per l'uso di Soprano® Surface. Le istruzioni per l'uso possono essere scaricate dal sito www.cmsa.ch/docs oppure possono essere richieste al proprio referente personale presso Cendres+Métaux.

**Ecco come si lavora Soprano® Surface!
Qui potete accedere al video con Robert Arvai.**



Kit Soprano® Surface.

Il kit include tutte le masse strutturali per realizzare ricostruzioni dentali, come ad esempio correzioni di colore (fino a tre tonalità), effetti di trasparenza, strutture di mammelloni o incrinature dello smalto.

- 19 paste
- Liquido



N° cat. 08058206

Kit Soprano® Surface Bleaching.

Kit con tutte le masse strutturali e i supercolori per casi bleach. I materiali sono utilizzabili in modo universale su ossido di zirconio, disilicato di litio e ceramica da rivestimento.

- 9 paste
- 7 supercolori fluorescenti
I colori Flu-Shade Bleach 1-2 e 3-4 sono coordinati alla scala colori VITA classical A1-D4 con i colori VITA Bleached Shades
- Pasta per glasura e liquidi



N° cat. 08058237

Kit Soprano® PASTE Stain & Glaze Universal.

Kit con un'esaustiva gamma di colori coordinati con diverse tonalità di bianco fino al nero. Anche i colori di base A, B, C e D, coordinati alla scala colori VITA classical A1-D4, sono disponibili come supercolori. I materiali sono utilizzabili in modo universale su ossido di zirconio, disilicato di litio e ceramica da rivestimento.

- 22 supercolori
- Pasta per glasura
- Liquido



N° cat. 08058240

Kit Soprano® POWDER Stain & Glaze Universal.

I colori sono fortemente fluorescenti e convincono per l'intensità cromatica. Per ciascuno dei quattro colori di base, A, B, C e D, coordinati alla scala colori VITA classical A1-D4, "Flu-Shade" consente di ottenere un proprio colore. Il Kit POWDER Stain & Glaze Universal è stato opportunamente completato con dieci colori "Flu-Stain" comuni.

- 14 supercolori
- Polvere per glasura
- Liquido



N° cat. 08057745

Utensili.

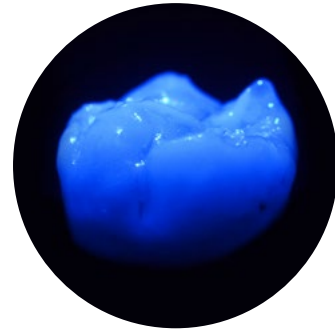
Consiglio

Il pennello preferito per lavorare con Soprano® Surface è un pennello a setole corte. È più compatto rispetto a un pennello a setole naturali, non assorbe pressoché i liquidi e presenta una punta più stabile per lavorare.



Fluorescenza.

Una corona caratterizzata con Soprano® Surface presenta struttura e colore più vivaci e naturali.



Primo strike.

- Preparare le strutture secondo le indicazioni del fabbricante del materiale della struttura.
- Evitare assolutamente spigoli vivi e angoli.
- Sabbinare con cautela la superficie con ossido di alluminio (110 μm a una pressione di 2 bar) prima del primo utilizzo delle paste Soprano® Surface e Soprano® Stain & Shade.
- Prima di ogni utilizzo pulire accuratamente la superficie con getto di vapore, quindi asciugarla.

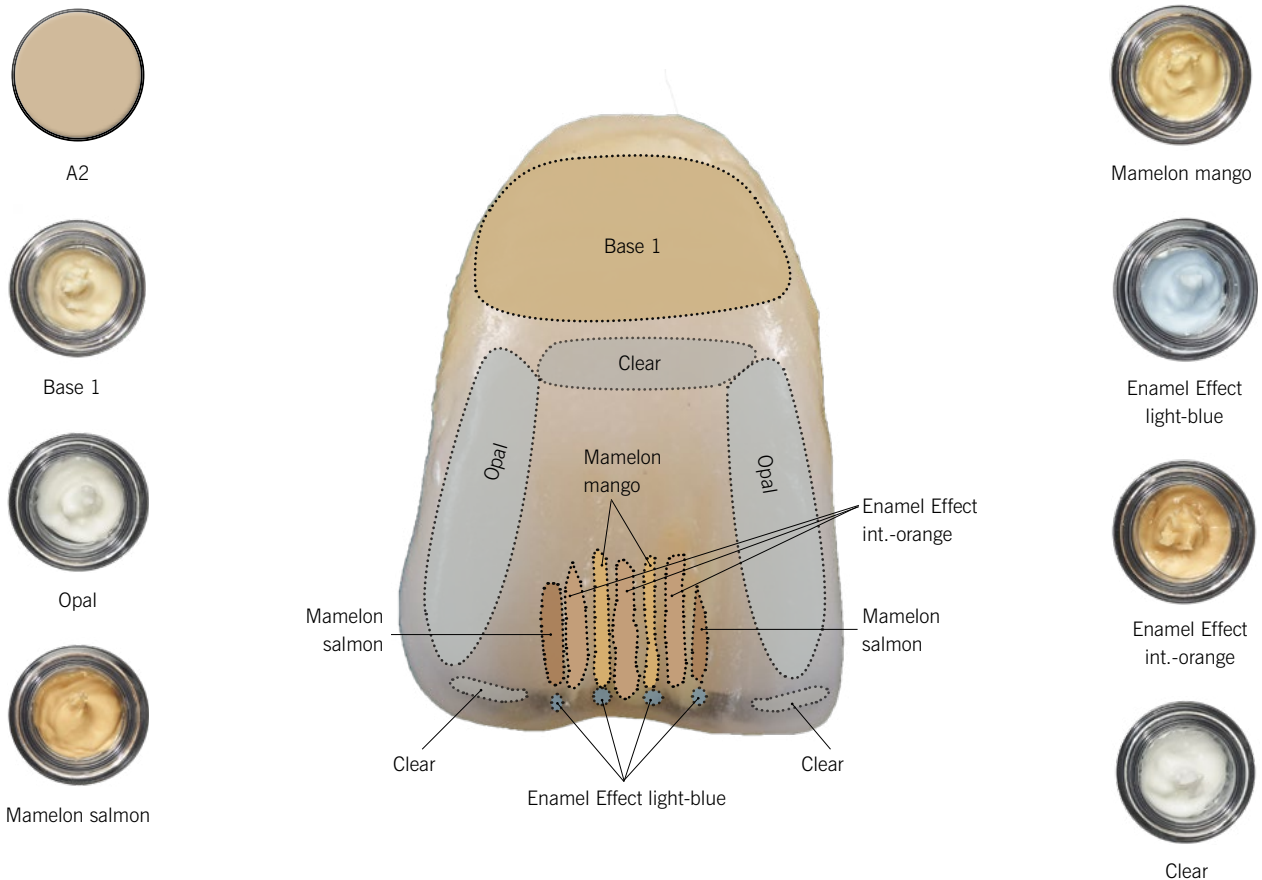


Consiglio.

- Diversamente da quanto indicato nelle istruzioni per l'uso, consiglio di non bagnare la superficie prima di utilizzare il prodotto. Ciò consente di controllare meglio la quantità del liquido e la conseguente viscosità di Soprano® Surface e Soprano® Stain & Glaze.
- Un trattamento al plasma rende superflua la procedura di irruvidimento della superficie ceramica.



Corona anteriore: fase 01 • 02 • 03



Stratificazione delle masse effetto, come Mamelon, Transpa, ecc.

- La ceramica in pasta Soprano® Surface è pronta all'uso e può essere prelevata direttamente dal barattolo.
- La massa è riutilizzabile, a condizione che sia pulita e non sia stata miscelata.
- È possibile inumidire nuovamente la ceramica in pasta Soprano® Surface con il liquido corrispondente. Durante questo processo è importante controllare sempre la consistenza.
- Data la consistenza in pasta della ceramica, dopo l'applicazione non è necessario compattare.

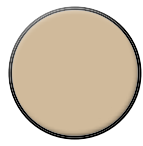
Elenco articoli:

	N° cat.
Soprano® Surface Base 1	08058207
Soprano® Surface Opal	08058223
Soprano® Surface Mamelon salmon	08058213
Soprano® Surface Mamelon mango	08058210
Soprano® Surface Enamel Effect light-blue	08058216
Soprano® Surface Enamel Effect int.-orange	08058218
Soprano® Surface Clear	08058225

Consiglio

- Prestare attenzione durante l'uso di Soprano® Surface Fluid; applicare solo la quantità realmente necessaria.
- Utilizzando un pennello morbido e applicando una pressione leggera è possibile realizzare la tessitura desiderata in modo da ottenere una superficie naturale.
- Si può eseguire la procedura in più strati e cicli di cottura, senza modificare l'effetto cromatico. È necessario rispettare lo spessore dello strato per ogni cottura, compreso tra 0,1 e max. 0,3 mm.

Appunti



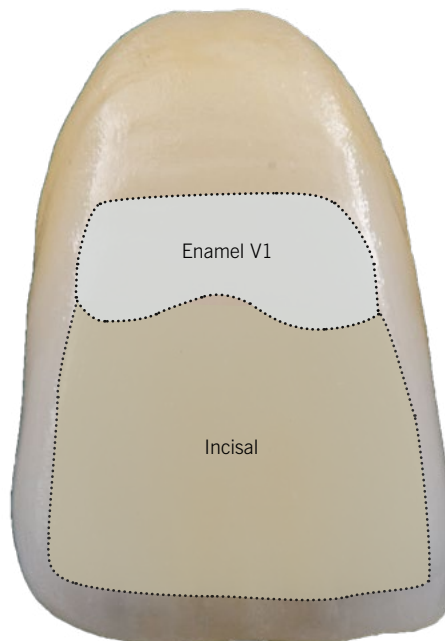
A2



Enamel V1



Incisal



Stratificazione di Enamel e Incisal

- Dopo la cottura si possono effettuare immediatamente e senza alcuna lavorazione un'ulteriore stratificazione e la seconda cottura.
- Inoltre, la corona può essere pitturata e ultimata direttamente.
- La rifinitura viene effettuata con pietre a legante ceramico oppure con strumenti diamantati.
- Soprano® Surface può essere lucidata con paste diamantate con risultati straordinari. A tale scopo è indicata, ad esempio, la pasta Legabril Diamond di Cendres+Métaux SA.

Elenco articoli:

N° cat.

Soprano® Surface Enamel V1	08058220
Soprano® Surface Incisal	08058224

Consiglio

- Per intensificare gli effetti naturali, si consiglia di effettuare una pittura successiva.
- Per rendere più intensa la caratterizzazione, è possibile miscelare i colori in polvere dell'assortimento Soprano® POWDER in tutte le masse.

Appunti

Corona anteriore: fase 01 • 02 • 03



Supercolori

- Il supercolore si diffonde nella glasura, quindi si consiglia di eseguire prima la pittura e poi la glasura.
- Se necessario, si effettuano le ultime correzioni solo con Clear.

Elenco articoli:

N° cat.

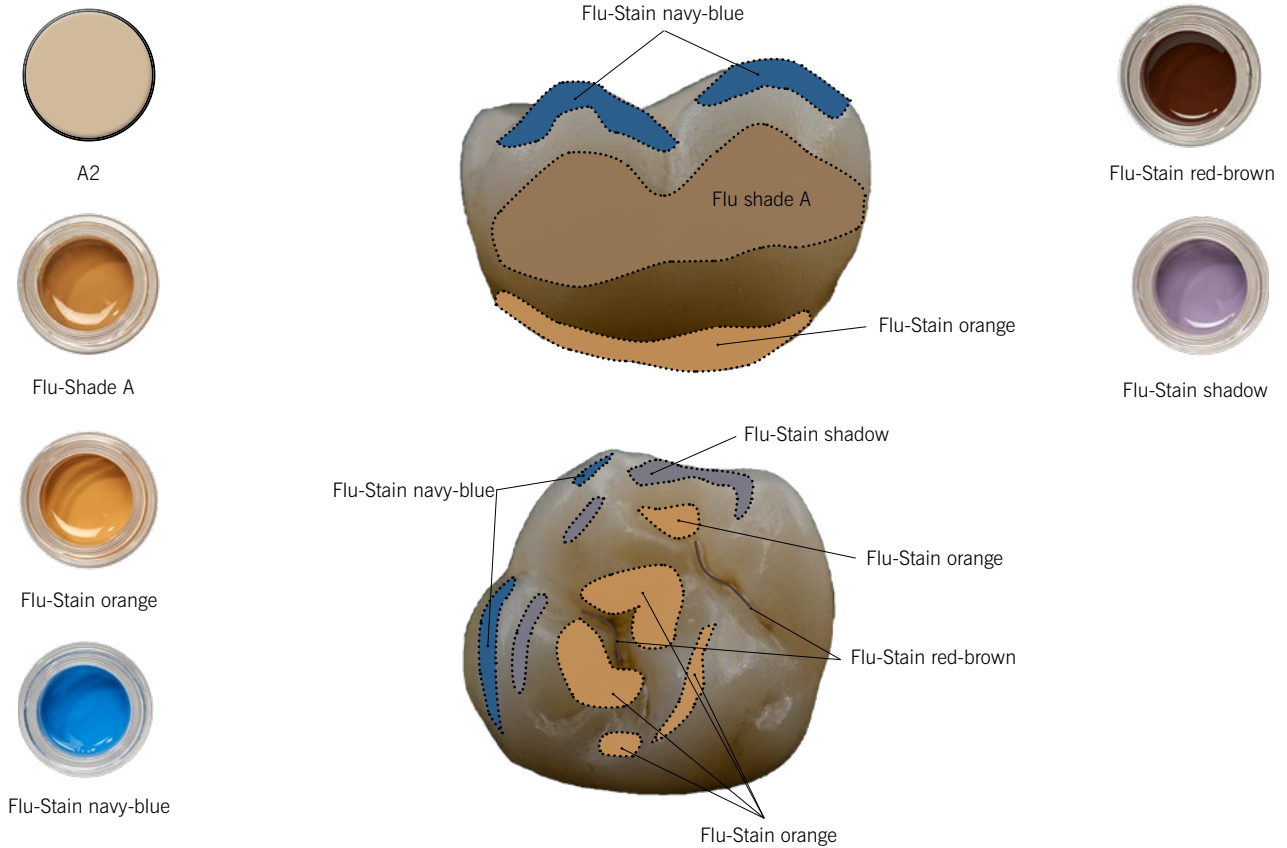
Soprano® Surface Flu-Shade A	08055181
Soprano® Surface Flu-Stain orange	08055250
Soprano® Surface Flu-Stain navy-blue	08055252
Soprano® Surface Flu-Stain cream	08058243
Soprano® Surface Clear	08058225

Consiglio

- La cottura controllata rende superflua la glasura successiva, a condizione che l'intera superficie sia stata rivestita con Soprano® Surface (auto-glasura).
- Si consiglia di trattare con glasura solo le zone esposte della struttura in ossido di zirconio o disilicato di litio, non l'intera superficie della corona. La struttura lavorata viene così valorizzata al meglio.

Appunti

Corona posteriore: fase 01 • 02 • 03



Supercolori

– Una caratterizzazione individuale e puntuale della corona con i corrispondenti supercolori intensifica l'effetto profondo e la capacità fluorescente della pasta Soprano® Surface.

Elenco articoli:

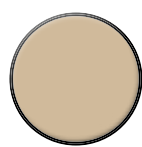
	N° cat.
Soprano® Surface Flu-Shade A	08055181
Soprano® Surface Flu-Stain orange	08055250
Soprano® Surface Flu-Stain navy-blue	08055252
Soprano® Surface Flu-Stain red-brown	08058248
Soprano® Surface Flu-Stain shadow	08058247

Consiglio

– Una diversificazione tra la superficie oclusale e quella vestibolare con i corrispondenti supercolori intensifica l'illusione dell'effetto profondo nel terzo incisale sui materiale per corona monolitici.

Appunti

Corona posteriore: fase 01 • 02 • 03



A2



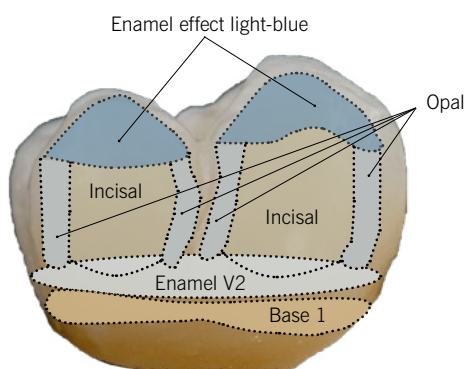
Base 1



Opal



Enamel V2



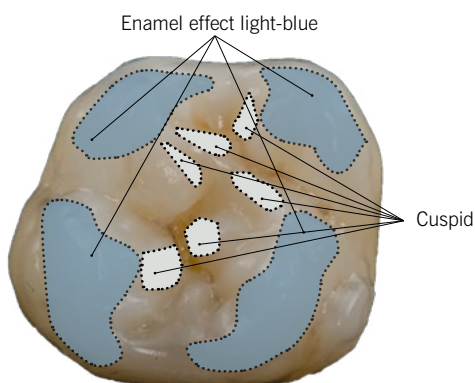
Cuspid



Incisal



Enamel Effect light-blue



Stratificazione di smalto, Basic, ecc.

- Solo i bordi marginali vengono rinforzati per l'effetto profondo tridimensionale.
- Già strati sottili della pasta ad alta fluorescenza producono un effetto fluorescente naturale su ricostruzioni monolitiche.

Elenco articoli:

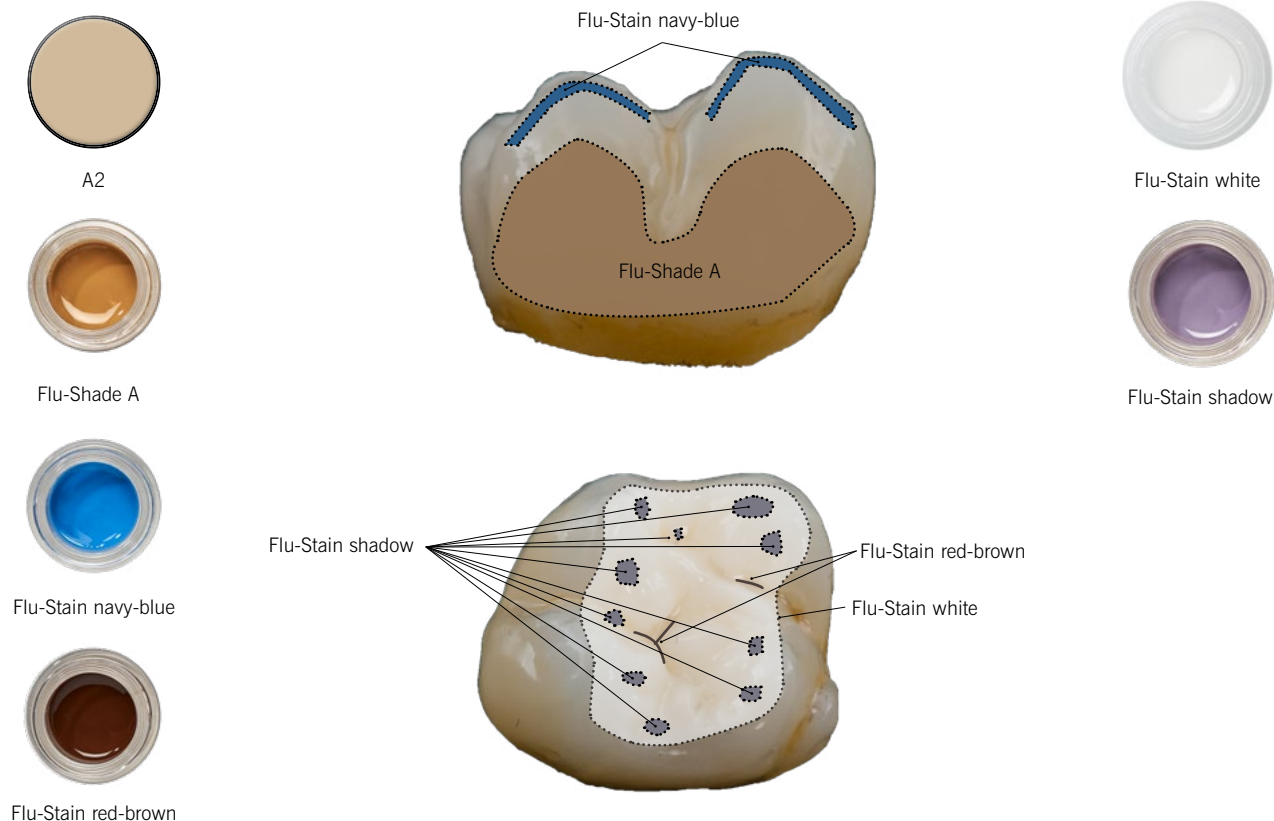
	N° cat.
Soprano® Surface Base 1	08058207
Soprano® Surface Opal	08058223
Soprano® Surface Enamel V2	08058221
Soprano® Surface Cuspid	08058215
Soprano® Surface Incisal	08058224
Soprano® Surface Enamel Effect light-blue	08058216

Consiglio

- Le masse Soprano® Surface Cuspid e Fossa sono ideali per ottenere un effetto profondo naturale nell'area oclusale, soprattutto in restauri monolitici.
- La pasta Soprano® Surface può essere applicata solo parzialmente.

Appunti

Corona posteriore: fase 01 • 02 • 03



Pittura opzionale

- Con la pittura su paste Soprano® Surface già cotte è possibile aumentare a posteriori il croma e la trasparenza.
- Nella maggior parte dei casi risulta superflua un'ulteriore glasura del restauro.
- Una lucidatura del restauro con comuni paste lucidanti diamantate intensifica l'effetto naturale della superficie.

Elenco articoli:

	N° cat.
Soprano® Flu-Shade A	08055181
Soprano® Flu-Stain navy-blue	08055252
Soprano® Flu-Stain red-brown	08058248
Soprano® Flu-Stain white	08055248
Soprano® Flu-Stain shadow	08058247

Consiglio

- Per intensificare gli effetti naturali, si consiglia di effettuare una pittura successiva.
- Si consiglia di trattare con glasura solo le zone esposte della struttura in ossido di zirconio o disilicato di litio, non l'intera superficie della corona. La struttura lavorata viene così valorizzata al meglio.

Appunti

Sbiancamento dentale.

Soprano® Surface Enamel V1 presenta la luminosità massima, V3 la luminosità minima.



Enamel V3

Con le paste Soprano® Surface Enamel V1, V2 e V3 è possibile sbiancare il colore dei denti di due livelli. Lo strato deve avere uno spessore minimo di 0,2–0,4 mm.

Consiglio

- Per correzioni, è possibile applicare Soprano® Surface senza alcun trattamento preliminare, eccetto la pulizia, sulla superficie glasata.
- Con l'intensificazione degli effetti di rifrazione della luce delle paste Soprano® Surface Enamel V dopo la cottura va persa una parte di croma, in compenso viene aumentato il grado di luminosità. Con la pittura successiva è possibile ripristinare il valore del croma.

1. Dente a confronto con il campione di colore A3,5



2. Dopo la prima «cottura di sbiancamento» con Soprano® Surface Enamel V1



3. Dopo la seconda cottura di sbiancamento con Soprano® Surface Enamel V1



4. Differenza dopo due cotture rispetto a A3,5



Questa corona è stata sbiancata con Soprano® Surface Enamel V1 in due cotture, dal colore originario A3,5 al colore A1.

5. Spessore dello strato di Soprano® Surface



Vi auguro tanto
successo e divertimento
nel vostro lavoro.

Robert Arvai